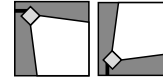


220-240V  
50/60 HzIK  
09IP  
65

Flutlicht für moderne LED-Lichtquelle.

**TECHNISCHE DATEN****Montage:** auf dem einstellbaren Halter, auf das Substrat**Gehäuse:** Aluminiumdruckguß**Windangriffsfläche:** 0.163 m<sup>2</sup>**Farbe:** grau**Abdeckung:** Flachglasscheibe (aus thermisch gehärtetem Glas)**ELEKTRISCHE PARAMETER****Netzteilwirksamkeit:** >92%**Strom:** 220-240V 50/60Hz**Lichtquelle:** inkl.**Ausrüstung:** STANDARD, EASY CONNECT**Elektrischer Anschluss:** max 3x2,5 mm<sup>2</sup> Kabelführung**OPTISCHE PARAMETER****Lichtverteilung:** zirkular, asymmetrisch-eng, asymmetrisch-breit**Beleuchtungsart:** direkt**Optik:** Linse**ALLGEMEINE DATEN****Lebensdauer (L80B10):** 100 000 h**Optional verfügbar:** LLOC, DALI, DIM 1..10V**Garantie:** 5 Jahre**Einsatzbereich:** Straßen, Industrieobjekten, Lagerhallen, Metro, Parkplätze, Fassaden

Artikelnummer	Strahlwinkel	Leistung Leuchte [W]	Lichtstrom - Leuchte [lm]	Wirksamkeit [lm/W]	Farbtemperatur [K]	CRI/Ra	Umgebungstemperatur [°C]
<b>Art: High efficacy</b>							
120202.5L121.1X	25°	77	12550	163	4000	>70	-40 ... +35
120202.5L131.1X	25°	107	16800	157	4000	>70	-40 ... +35
120202.5L091.1X	25°	155	24200	156	4000	>70	-40 ... +35
120202.5L121.2X	50°	77	12300	160	4000	>70	-40 ... +35
120202.5L131.2X	50°	107	16600	155	4000	>70	-40 ... +35
120202.5L091.2X	50°	155	23950	155	4000	>70	-40 ... +35
120202.5L121.3X	asymmetrisch-eng	77	12600	164	4000	>70	-40 ... +35
120202.5L131.3X	asymmetrisch-eng	107	16900	158	4000	>70	-40 ... +35
120202.5L091.3X	asymmetrisch-eng	155	24400	157	4000	>70	-40 ... +35
120202.5L121.4X	asymmetrisch-breit	77	11950	155	4000	>70	-40 ... +35
120202.5L131.4X	asymmetrisch-breit	107	16100	150	4000	>70	-40 ... +35
120202.5L091.4X	asymmetrisch-breit	155	23250	150	4000	>70	-40 ... +35
<b>Art: Standardleuchte</b>							
120202.5L011.1X	25°	155	21250	137	4000	>70	-40 ... +35
120202.5L021.1X	25°	155	21250	137	5700	>70	-40 ... +35
120202.5L031.1X	25°	155	20250	131	6500	>70	-40 ... +35
120202.5L011.2X	50°	155	20700	134	4000	>70	-40 ... +35
120202.5L021.2X	50°	155	20700	134	5700	>70	-40 ... +35
120202.5L031.2X	50°	155	19700	127	6500	>70	-40 ... +35
120202.5L011.3X	asymmetrisch-eng	155	20300	131	4000	>70	-40 ... +35
120202.5L021.3X	asymmetrisch-eng	155	20300	131	5700	>70	-40 ... +35
120202.5L031.3X	asymmetrisch-eng	155	19350	125	6500	>70	-40 ... +35
120202.5L011.4X	asymmetrisch-breit	155	20050	129	4000	>70	-40 ... +35
120202.5L021.4X	asymmetrisch-breit	155	20050	129	5700	>70	-40 ... +35
120202.5L031.4X	asymmetrisch-breit	155	19100	123	6500	>70	-40 ... +35

Lichtstrom-Toleranz +/- 10%.

Leistungs-Toleranz +/- 5%.

Lichtstrom, Beleuchtungsstärke und Effizienz wurden nach EN ISO 17025:2005 für die Normenreihe EN13032 und nach LM-79 Norm geprüft.

Aktuelle Produktinformationen und Allgemeine Garantiebedingungen verfügbar auf unserer Website [www.luglightfactory.de](http://www.luglightfactory.de)

Detaillierte Informationen zu Lichtströmen und Leistungen für einzelne Indizes finden Sie im Produktdatenblatt.

Die Parameter im Datenblatt sind für Ta=25°C angegeben.

Farbtemperatur-Toleranz +/- 5%.

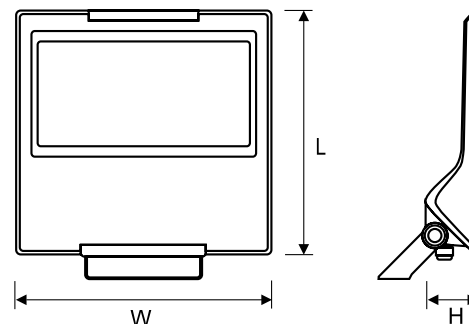
120202.5L011.1



Art der Ausrüstung

- 1 STANDARD
- 2 EASY CONNECT

Artikelnummer	Abmessungen [mm] L W H	Anzahl pro Palette	Menge in Paket	Nettogewicht [kg]
<b>Art: High efficacy</b>				
120202.5L121.1X	403 405 95	24	3	8,8
120202.5L131.1X	403 405 95	24	3	8,8
120202.5L091.1X	403 405 95	24	3	8,8
120202.5L121.2X	403 405 95	24	3	8,8
120202.5L131.2X	403 405 95	24	3	8,8
120202.5L091.2X	403 405 95	24	3	8,8
120202.5L121.3X	403 405 95	24	3	8,8
120202.5L131.3X	403 405 95	24	3	8,8
120202.5L091.3X	403 405 95	24	3	8,8
120202.5L121.4X	403 405 95	24	3	8,8
120202.5L131.4X	403 405 95	24	3	8,8
120202.5L091.4X	403 405 95	24	3	8,8
<b>Art: Standardleuchte</b>				
120202.5L011.1X	403 405 95	24	3	8,8
120202.5L021.1X	403 405 95	24	3	8,8
120202.5L031.1X	403 405 95	24	3	8,8
120202.5L011.2X	403 405 95	24	3	8,8
120202.5L021.2X	403 405 95	24	3	8,8
120202.5L031.2X	403 405 95	24	3	8,8
120202.5L011.3X	403 405 95	24	3	8,8
120202.5L021.3X	403 405 95	24	3	8,8
120202.5L031.3X	403 405 95	24	3	8,8
120202.5L011.4X	403 405 95	24	3	8,8
120202.5L021.4X	403 405 95	24	3	8,8
120202.5L031.4X	403 405 95	24	3	8,8



Lichtstrom-Toleranz +/- 10%.

Leistungs-Toleranz +/- 5%.

Lichtstrom, Beleuchtungsstärke und Effizienz wurden nach EN ISO 17025:2005 für die Normenreihe EN13032 und nach LM-79 Norm geprüft.

Aktuelle Produktinformationen und Allgemeine Garantiebedingungen verfügbar auf unserer Website [www.luglightfactory.de](http://www.luglightfactory.de)

Detaillierte Informationen zu Lichtströmen und Leistungen für einzelne Indizes finden Sie im Produktdatenblatt.

Die Parameter im Datenblatt sind für Ta=25°C angegeben.

Farbtemperatur-Toleranz +/- 5%.

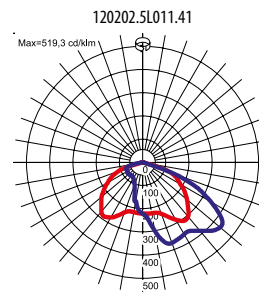
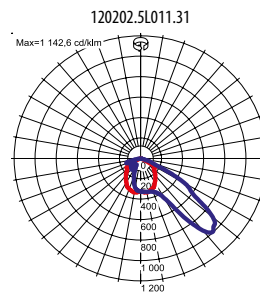
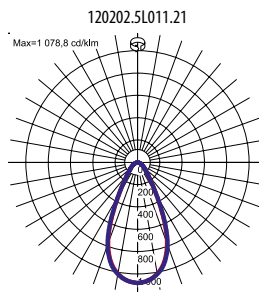
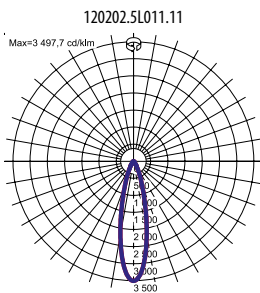
## MEHR BILDER



EASY CONNECT



## LICHTVERTEILUNGSKURVEN

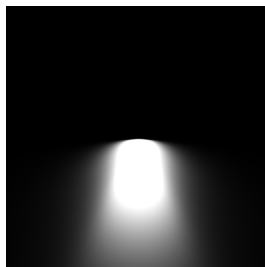


## BELEUCHTUNGSART

120202.5L011.11



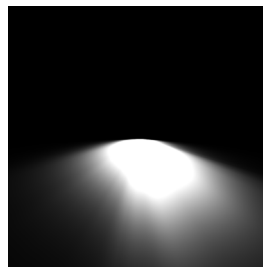
120202.5L011.21



120202.5L011.31



120202.5L011.41



Lichtstrom-Toleranz +/- 10%.

Leistungs-Toleranz +/- 5%.

Lichtstrom, Beleuchtungsstärke und Effizienz wurden nach EN ISO 17025:2005 für die Normenreihe EN13032 und nach LM-79 Norm geprüft.

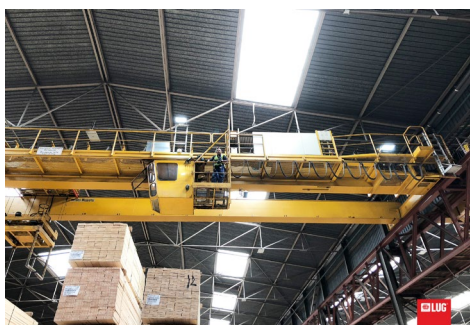
Aktuelle Produktinformationen und Allgemeine Garantiebedingungen verfügbar auf unserer Website [www.luglightfactory.de](http://www.luglightfactory.de)

Detaillierte Informationen zu Lichtströmen und Leistungen für einzelne Indizes finden Sie im Produktdatenblatt.

Die Parameter im Datenblatt sind für Ta=25°C angegeben.

Farbtemperatur-Toleranz +/- 5%.

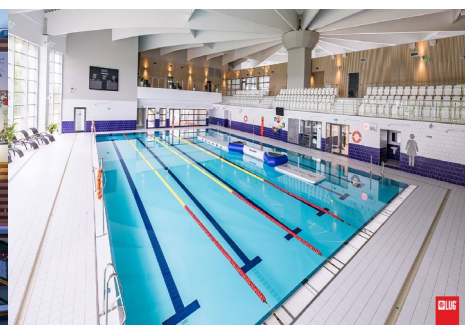
## OTHER PROJECTS



Houtgroep van Drimmelen te Zwijndrecht, die Niederlande



Qubus Hotel, Gorzów Wlkp., Polen



Aquapark Trzy Fale, Stupsk, Polen

Lichtstrom-Toleranz +/- 10%.  
Leistungs-Toleranz +/- 5%.  
Lichtstrom, Beleuchtungsstärke und Effizienz wurden nach EN ISO 17025:2005 für die Normenreihe EN13032 und nach LM-79 Norm geprüft.  
Aktuelle Produktinformationen und Allgemeine Garantiebedingungen verfügbar auf unserer Website [www.luglightfactory.de](http://www.luglightfactory.de)  
Detaillierte Informationen zu Lichtströmen und Leistungen für einzelne Indizes finden Sie im Produktdatenblatt.  
Die Parameter im Datenblatt sind für Ta=25°C angegeben.  
Farbtemperatur-Toleranz +/- 5%.